

SALON INTERNATIONAL  
DU PATRIMOINE CULTUREL  
2011

RESULTATS DE L'ENQUÊTE VISITEURS



ATELIERS D'ART  
DE FRANCE

30 novembre 2011

# SOMMAIRE

A\_CONTEXTE



B\_L'ETUDE



C\_LES RESULTATS



D\_SYNTHESE



E\_VERBATIMS



# A\_CONTEXTE



Le Salon International du Patrimoine Culturel s'est tenu du 3 au 6 novembre 2011 au Carrousel du Louvre à Paris.

Pour la première fois, **un questionnaire de satisfaction** a été distribué pendant l'événement **afin d'approfondir notre connaissance des visiteurs et de leurs attentes par rapport au salon.**

Pour inciter les visiteurs à donner leur avis, un jeu-concours avec tirage au sort était organisé permettant aux répondants de gagner un séjour de deux nuits à Fréjus.

→ Au total, **430 visiteurs** ont participé à cette enquête, ce qui permet d'obtenir des résultats significatifs.

# B\_L'ETUDE

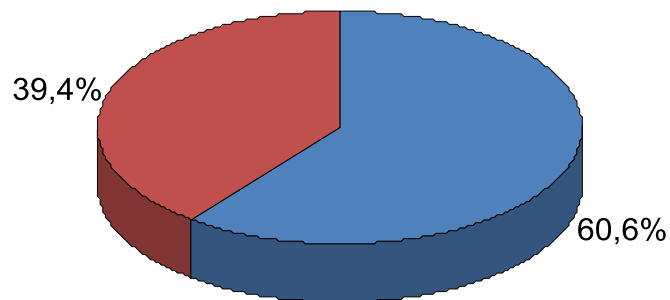


- Questionnaire proposé **in situ** en **auto administration** du 2 au 6 novembre 2011.
- Dix questions au total, dont deux questions ouvertes.
- En plus du résultat global des réponses aux questions, **un focus sur les réponses de deux types de visiteurs est présenté** : les particuliers et les professionnels du patrimoine.

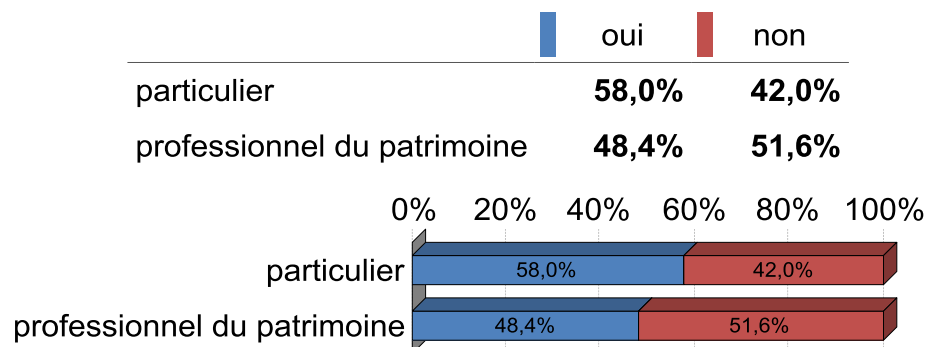
# C\_RESULTATS

## 1. Est-ce la 1ère fois que vous vous rendez au Salon International du Patrimoine Culturel ?

	Nb	% cit.
oui	175	60,6%
non	114	39,4%
<b>Total</b>	<b>289</b>	<b>100,0%</b>

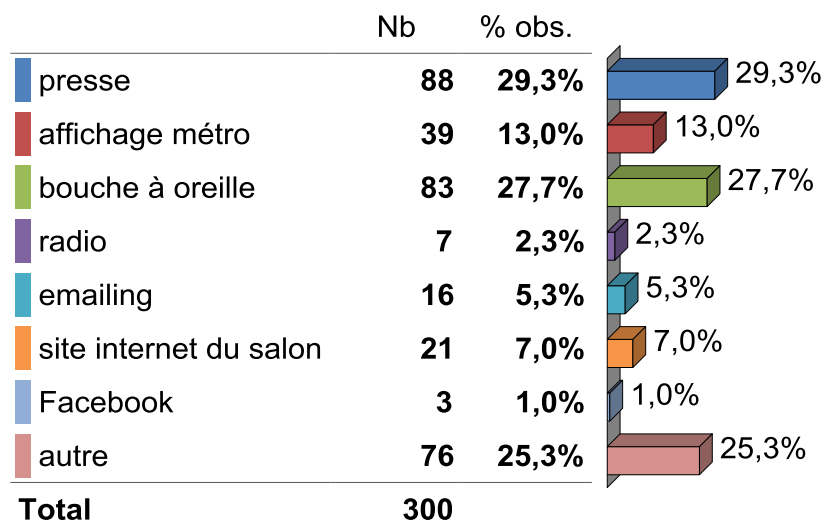


Focus particulier / professionnel du patrimoine

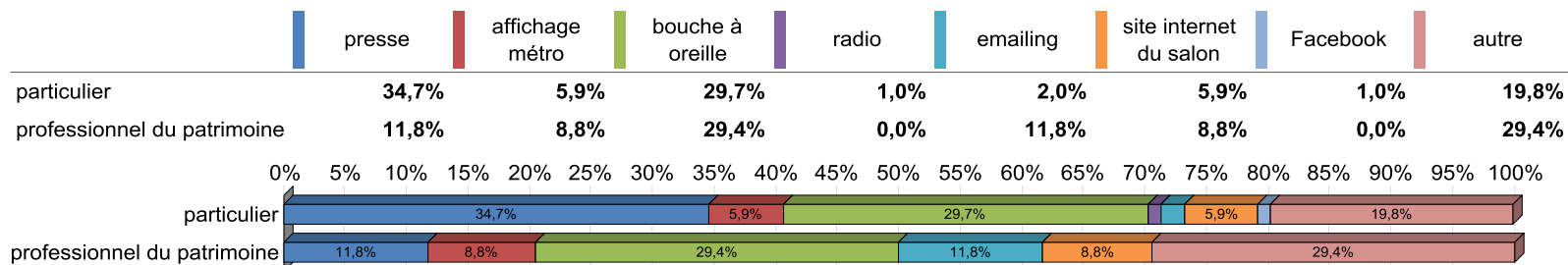


# C\_RESULTATS

## 2. Comment avez-vous connu ce salon ?

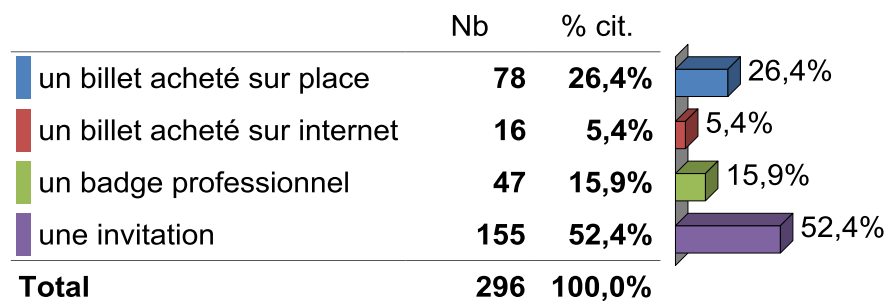


Focus particulier / professionnel du patrimoine

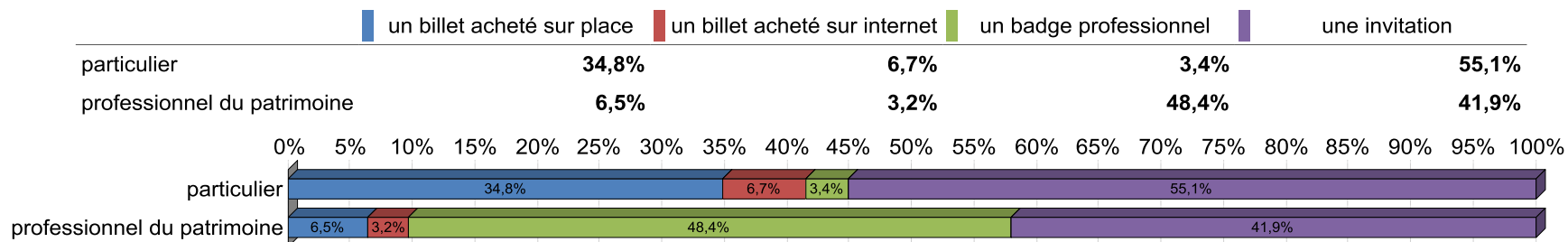


# C\_RESULTATS

## 3. Vous êtes entré au salon avec :

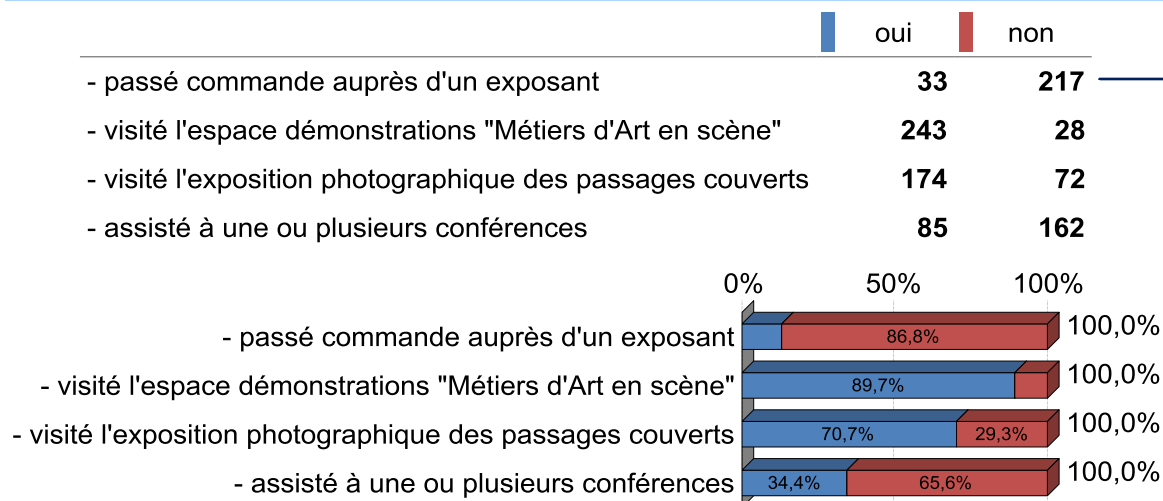


## Focus particulier / professionnel du patrimoine

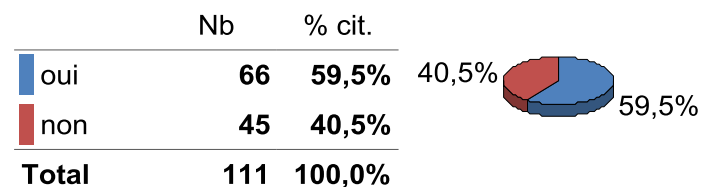


# C\_RESULTATS

## 4. Pendant le salon, vous avez :

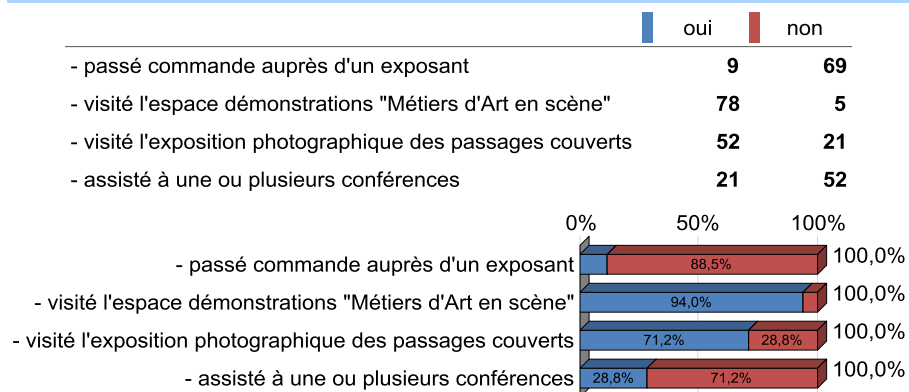


## Si non, pensez-vous le faire ultérieurement ?

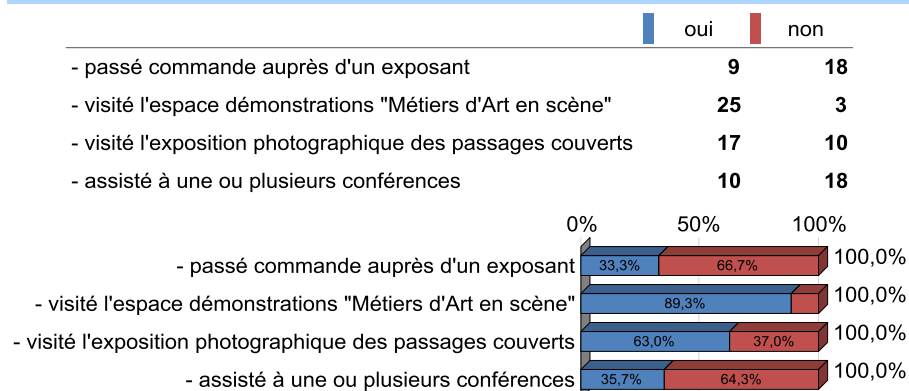


# C\_RESULTATS

## 4. Pendant le salon, vous avez : [Focus "particulier"]

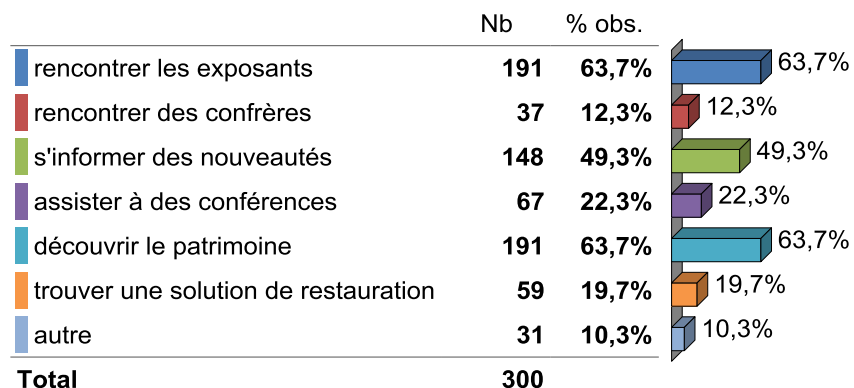


## 4. Pendant le salon, vous avez : [Focus "professionnel du patrimoine"]

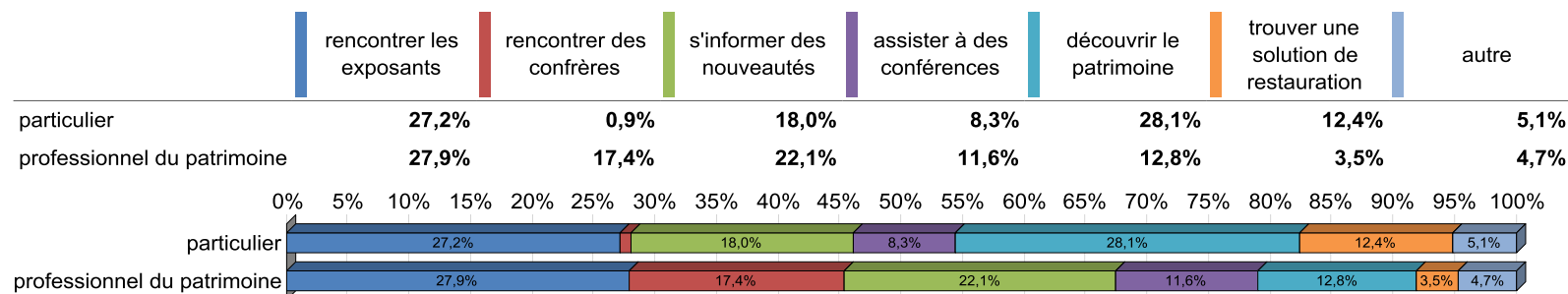


# C\_RESULTATS

## 5. Quelles étaient les raisons de votre visite ?



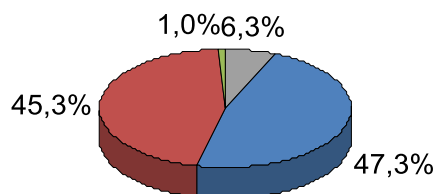
## Focus particulier / professionnel du patrimoine



# C\_RESULTATS

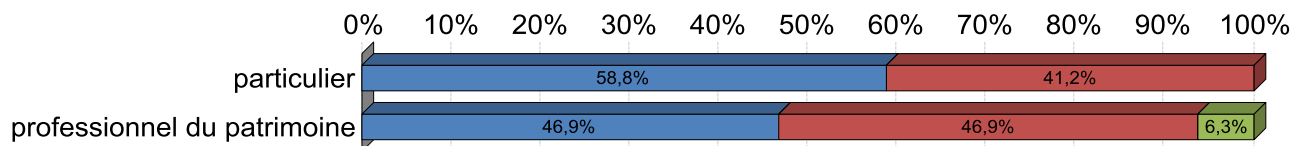
## 6. Comment jugeriez-vous le salon ?

	Nb	% cit.
Non réponse	19	6,3%
très satisfaisant	142	47,3%
satisfaisant	136	45,3%
peu satisfaisant	3	1,0%
insatisfaisant	0	0,0%
<b>Total</b>	<b>300</b>	<b>100,0%</b>



## Focus particulier / professionnel du patrimoine

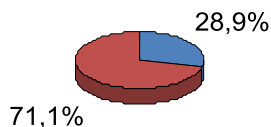
	très satisfaisant		satisfaisant		peu satisfaisant		insatisfaisant	
	N	% cit.	N	% cit.	N	% cit.	N	% cit.
particulier	50	58,8%	35	41,2%	0	0,0%	0	0,0%
professionnel du patrimoine	15	46,9%	15	46,9%	2	6,3%	0	0,0%



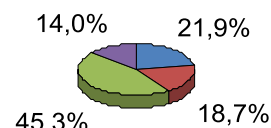
# C\_RESULTATS

## 7. Votre profil

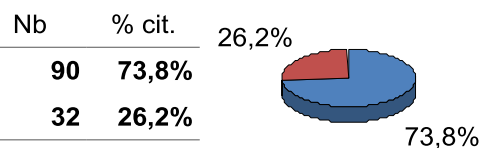
	Nb	% cit.
homme	86	28,9%
femme	212	71,1%
<b>Total</b>	<b>298</b>	<b>100,0%</b>



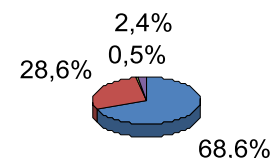
	Nb	% cit.
< 25 ans	61	21,9%
26-45 ans	52	18,7%
46-65 ans	126	45,3%
66 et plus	39	14,0%
<b>Total</b>	<b>278</b>	<b>100,0%</b>



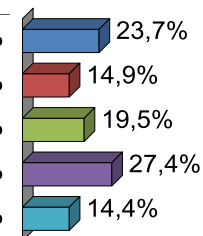
	Nb	% cit.
particulier	90	73,8%
professionnel du patrimoine	32	26,2%
<b>Total</b>	<b>122</b>	<b>100,0%</b>



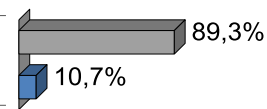
	Nb	% cit.
Ile-de-France	144	68,6%
province	60	28,6%
DOM TOM	1	0,5%
étranger	5	2,4%
<b>Total</b>	<b>210</b>	<b>100,0%</b>



	Nb	% cit.
étudiant	51	23,7%
employé	32	14,9%
cadre supérieur	42	19,5%
retraité	59	27,4%
autre	31	14,4%
<b>Total</b>	<b>215</b>	<b>100,0%</b>

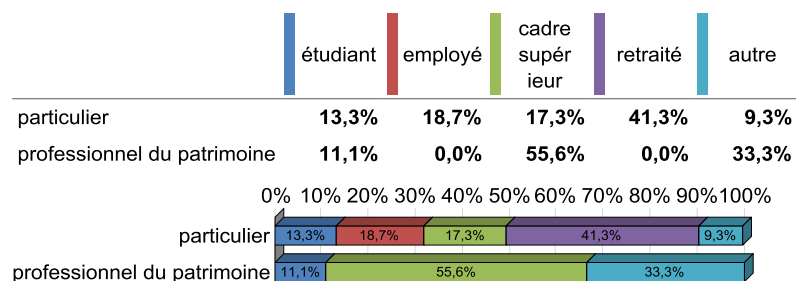
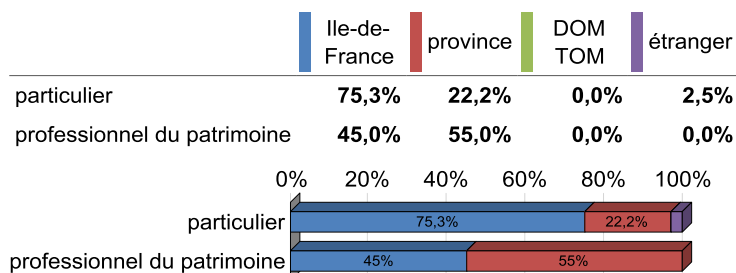
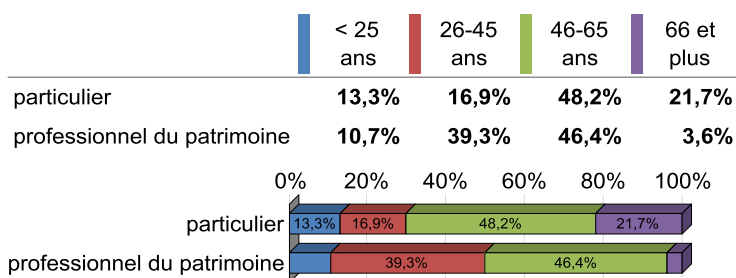
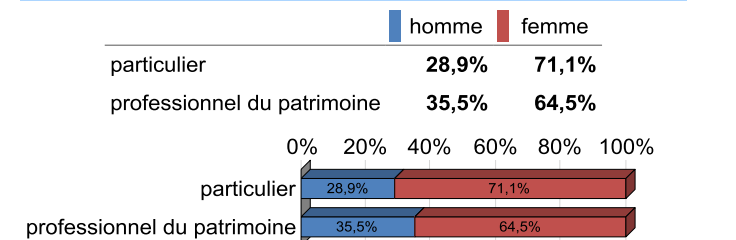


	Nb	% cit.
Non réponse	268	89,3%
propriétaire de patrimoine	32	10,7%
<b>Total</b>	<b>300</b>	<b>100,0%</b>

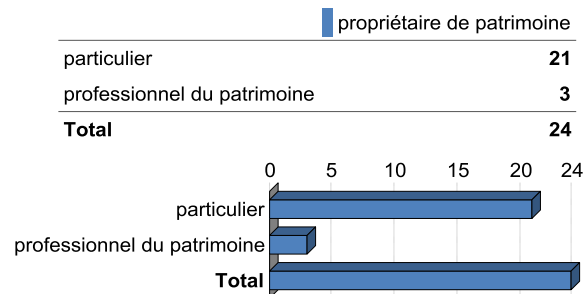


# C\_RESULTATS

## 7. Votre profil [Focus particulier / professionnel du patrimoine]

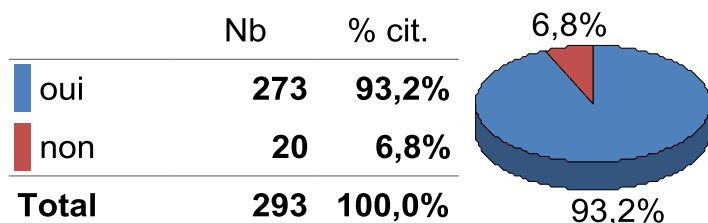


### Répartition des propriétaires de patrimoines

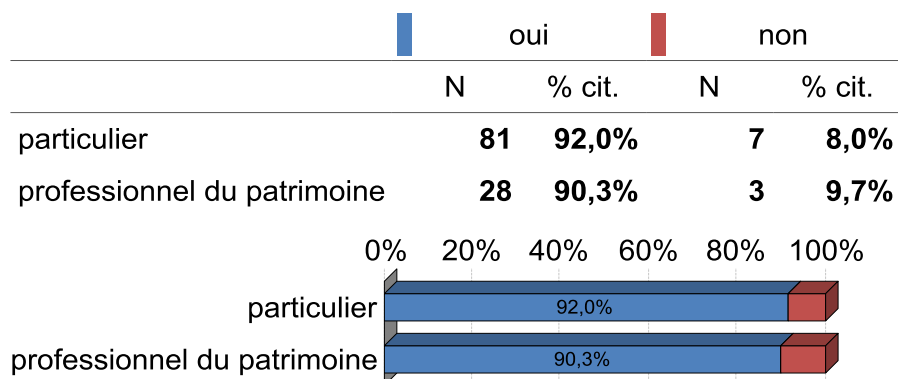


# C\_RESULTATS

## 8. Pensez-vous revenir pour l'édition 2012 ?



## Focus particulier / professionnel du patrimoine



# C\_RESULTATS

## 9. Quels thèmes souhaiteriez vous voir abordés sur le salon ?

- **A cette question, les réponses sont variées, parfois très précises.**
- **Les principaux thèmes proposés de façon récurrente sont, par ordre décroissant :**
  - **Patrimoine rural**
  - **Patrimoine des jardins, des parcs et espaces verts**
  - **Patrimoine et développement durable / écologie**
  - **La restauration du patrimoine en général**
  - **Patrimoine industriel**
  - **Patrimoine sacré**
  - **Châteaux, hôtels particuliers, demeures historiques**
- Viennent ensuite les thématiques suivantes : le petit patrimoine, enjeux et problèmes du patrimoine, architecture et patrimoine, patrimoine et innovation/nouvelles technologies, éducation et transmission aux jeunes générations, l'archéologie, la mise en valeur du patrimoine d'une période précise (Moyen-Âge, XVIIIème, XXème...), patrimoine et modernité, métiers d'art et patrimoine...

# C\_RESULTATS

## 10. Remarques et suggestions

- **Beaucoup de remarques positives sur le salon en général, l'accueil, le haut niveau des exposants.**
- **Remarques et suggestions récurrentes sur le fond :**
  - Plus de démonstrations de savoir-faire sur les stands
  - Plus d'interactivité (faire participer les visiteurs à des ateliers, des exercices...)
  - Une meilleure représentativité des métiers d'art sur le salon (par exemple, plus de métiers liés aux fer, au cuir, à la bijouterie, ou au textile)
  - Mettre plus en avant les régions de France
  - Présenter plus d'écoles et formations, notamment en apprentissage, pour permettre aux jeunes étudiant de trouver des stages.
- **Remarques et suggestions récurrentes sur des aspects plus pratiques :**
  - Améliorer la scénographie / signalétique sur le salon, pour que les visiteurs trouvent plus facilement les exposants qui les intéressent (panneaux, plan plus pratique, mise à disposition plus visible des catalogues...)
  - Aménager plus de zones de repos, mise à disposition de sièges supplémentaires, de fontaines d'eau fraîche
  - Gratuité du vestiaire
  - Fermeture à 20h le soir

# D\_SYNTHESE

- Des résultats très positifs : **plus de 98% des répondants ayant donné leur avis sont satisfaits ou très satisfaits**
- **60%** des répondants sont déjà venus sur le salon auparavant.
- **29%** ont connu le salon via la presse, **27,7%** par le bouche à oreille, 13% par l'affichage de publicité dans le métro.
- **52%** sont entrés sur le salon avec une invitation et **26,4%** avec une entrée achetée sur place.
- **13%** ont passé commande auprès d'exposants sur le salon, et **59,5%** d'entre eux pensent le faire à l'issue du salon.
- **93%** pensent revenir pour l'édition 2012.
- **71 %** des répondants sont des femmes, **68%** viennent d'Ile-de-France et **2,4%** d'un pays étranger, **74%** sont des particuliers, **26%** sont des professionnels du patrimoine et **10,7%** sont des propriétaires de patrimoine.

# E\_QUELQUES VERBATIMS

**Voici quelques verbatims extraits des réponses à la question n° 10 « Remarques et suggestions » globalement positifs, avec aussi quelques remarques :**

- « *Excellent salon, amélioration d'année après année* »
- « *Salon passionnant et enrichissant, émerveillée par tous ces métiers d'art.* »
- « *Passionnée par les métiers d'art et le patrimoine, je serais restée indéfiniment.* »
- « *Très intéressant et de qualité, beaucoup à voir et à apprendre des mains aux doigts d'or.*»
- « *Convivialité remarquable.* »
- « *Bravo à l'équipe qui a mis en place le stand d'exposition Boule* »
- « *Manque d'objets réalisés par les exposants, un « air » un peu trop professionnel* »
- « *Multiplier les démonstrations, déjà plus nombreuses qu'en 2010* »
- « *Trop répétitif, c'est le même salon que l'an dernier* »
- « *C'était très intéressant de rencontrer des professionnels et de discuter avec eux de leur métier. Dommage qu'il y ait peu de pratiques accessibles aux visiteurs* »
- « *Magnifique salon et découverte, merci !* »